

## Инструкция по быстрой настройке абонентского устройства WiMAX серии SE68x

Подключите абонентское устройство к источнику питания и компьютерной сети (персональному компьютеру) согласно Инструкции по эксплуатации.

Для настройки абонентского устройства WiMAX и просмотра его состояния используется Интернет-браузер (например, Internet Explorer). Для доступа к страницам настройки используйте следующие инструкции:

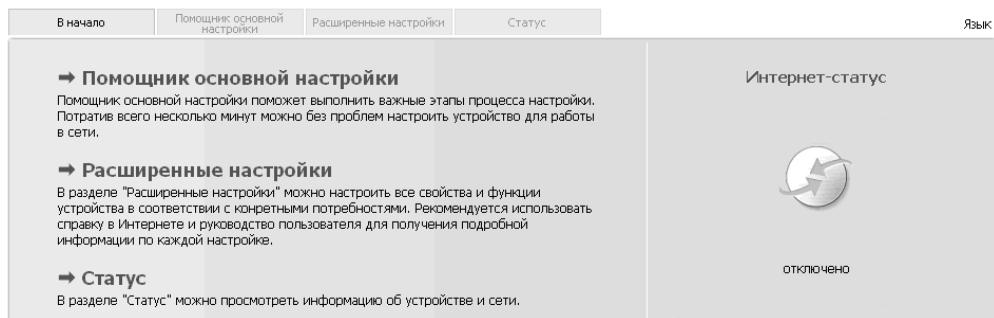
1. Откройте Интернет-браузер.
2. Введите <http://192.168.1.1> в адресной строке и нажмите «Ввод» на клавиатуре.



Вы попадете на страницу с указанием по безопасности. Нажмите «ОК».

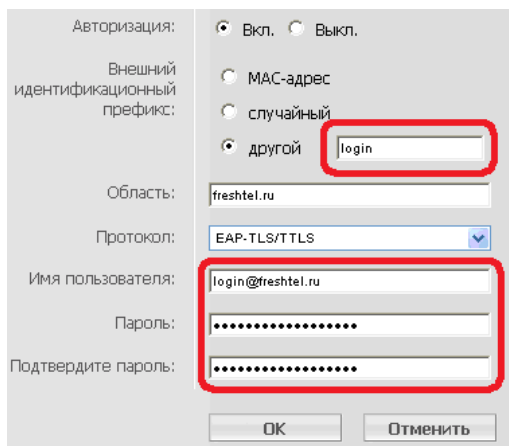


### SE681 WiMAX



3. В окне настройки абонентского устройства WiMAX откройте вкладку **Расширенные настройки** > **Настройка сети WiMAX** и введите необходимые данные:

- «Имя пользователя» (логин) с карточки активации;
- Пароль (с подтверждением);



- «Внешний идентификационный префикс» идентично имени пользователя, **НО БЕЗ** суффикса «@freshtel.ru».

Нажмите кнопку «ОК»

Через некоторое время будет установлено соединение между Вашей абонентской станцией и сетью WiMAX.

### Если вы не смогли установить соединение с Вашим роутером

Проверьте настройки сетевой карты компьютера. Ваш компьютер должен быть настроен на автоматическое получение IP адреса.

- Для Windows Vista нажмите «Пуск» - «Панель управления» - «Сеть и Интернет» - «Центр управления сетями и общим доступом» - «Управление сетевыми подключениями». Дважды щелкните на иконке «Подключение по локальной сети».
- Для Windows XP нажмите «Пуск» - «Панель управления» - «Сетевые подключения». Дважды щелкните на иконке «Подключение по локальной сети» - «Свойства».

